

# Den sorte boks og sommerfuglenettet: Unge fortællinger om deres veje og vildveje i overgangen til voksenlivet

Jeanette Østergaard  
Forskningsleder, Ph.d.  
SFI, Det Nationale  
Forskningscenter For Velfærd  
jea@sfi.dk

# Curling-Generationen, Youtube-Generation eller Generation Y og Z?

22 % af de unge har depressive symptomer

90 % af de unge vil gerne selv have børn

53 % af de unge har deres første samleje som 15-18 årig

95 % af de unge har drukket sig fulde

11 % af de unge har begået indbrud eller overfald,

9 % er ikke gået videre fra folkeskolen til en ungdomsuddannelse

46 % har prøvet at ryge hash

35 % har begået småkriminalitet (butikstyveri, kørt for stærkt)

## De unges veje og vildveje

- Hvad er de unges historie om overgangen til voksenlivet, hvis vi går bag om tallene, vi så oftest hører citeret i rapporter og medier?
- Hvad gemmer sig i den sorte boks?
- Hvilke "arter" får vi i nettet, hvis vi nu forestiller os, at vi kaster et sommerfuglenet ud over en repræsentativ gruppe af Generation Y?

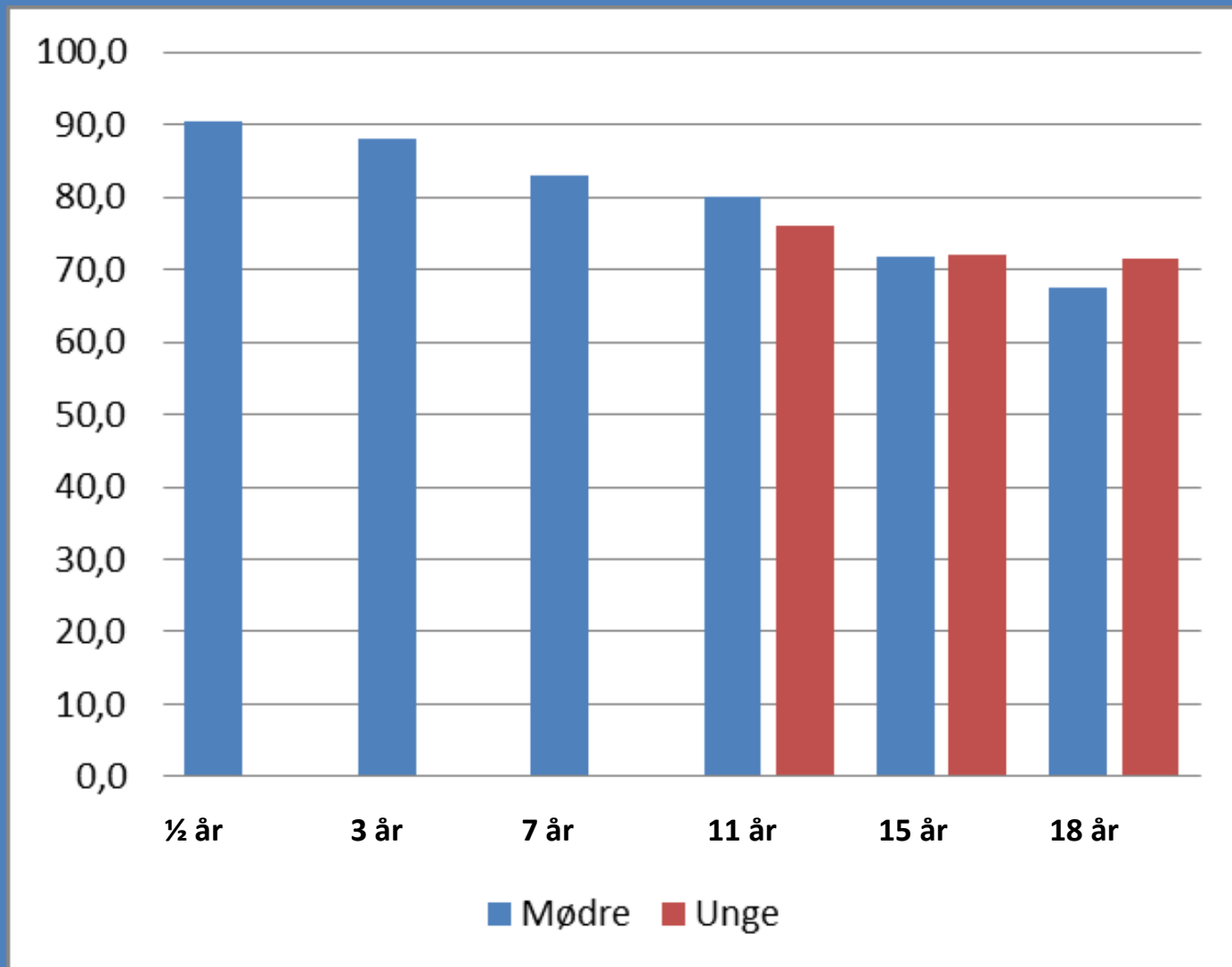
# Børneforløbsundersøgelsen: Årgang 95

6.000 børn født  
efterår 1995 af mødre  
med dansk stats-  
borgerskab

Interview:

- ½ år
- 3 ½ år
- 7 år
- 11 år
- 15 år
- 18 år

# Vi følger 70 pct. efter 18 år



# Årgang 95's transition til voksenlivet

“Transitions are time-dependent passages of individuals from one life sphere to another” (Heinz 2009)

## Aftraditionalisering og individualisering

- Uklare sociale roller (aldersnormer/markører)
- Den unge konstruerer selv sin identitet/biografi

## Ungdom: En udstrakt fase

- Uden (økonomisk) forpligtigelse og (forsørger)ansvar
  - Emerging adulthood (Arnett 2000) vs
- Etablerer kontinuitet mellem to faser
  - Barndommen (afhængighed) og det at blive voksen (uafhængighed) (Galland 2009)

## En ikkelineær, kompleks og uforudsigelig proces

- Den professionelle transition
- Transition forbundet med at flytte hjemmefra
- Transition forbundet med selv at stifte familie

# Udsatte unges transition til voksenlivet

”All of us are doomed to the life of choices, but not all of us have the means to be choosers “(Bauman 1998: 86)

## **Fast track, compressed and accelerated transitions** (Bynner m.fl. 2002, Jones 2002, Stein 2001)

- Uafsluttet uddannelse
- Tidligt ud på arbejdsmarkedet
- Flytte tidligt hjemmefra
- Få børn tidligt (teenagemødre)
- En normativ forventning om at klare sig selv

## **Står i modsætningen til middelklassens (elitens) *slow track***

- Lang uddannelsesvej før fast arbejde/familie (med støtte fra forældrene)

## **Udsatte unge har færre valg og større fare for at vælge det forkerte**

- En skæv start har en sneboldseffekt

## **Mere sårbare over for samfundsforandringer**

- fx ungdomsarbejdsløshed, jobusikkerhed og velfærdsreformer

# ÅRGANG 95: TRE GRUPPER AF UNGE

- Unge fra ressourcestærke hjem som grundlæggende trives og er godt på vej
- Unge fra lidt mindre ressourcestærke hjem, som også er godt på vej, men hvis talenter og potentiale ikke udnyttes godt nok
- **Unge udsatte**, opvokset i hjem med få ressourcer og med dårlige opvækstbetingelser.

Thomsen (red.) 2016

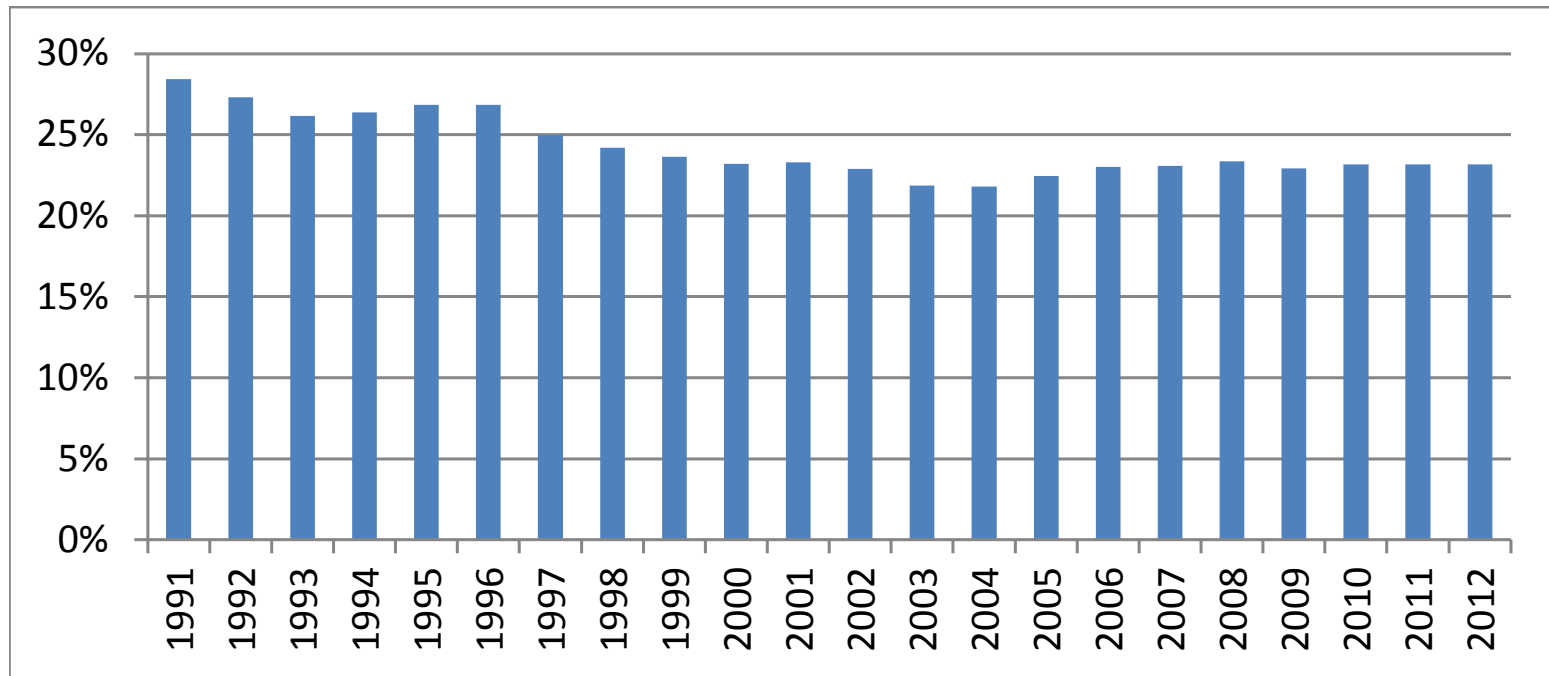


# IKKE I UDDANNELSESSYSTEMET

- 14 % af Årgang-95 står som 18-årige uden for uddannelsessystemet (Danmarks Statistisk, 2015)
- Spørgsmålet er hvor mange ender i 'restgruppen'; den andel af unge 25-årige der ikke har en ungdomsuddannelse.
- Denne gruppe har været stabil på omkring 20 % i mange år.

# 'RESTGRUPPEN'

- andelen af 25-årige uden ungdomsuddannelse

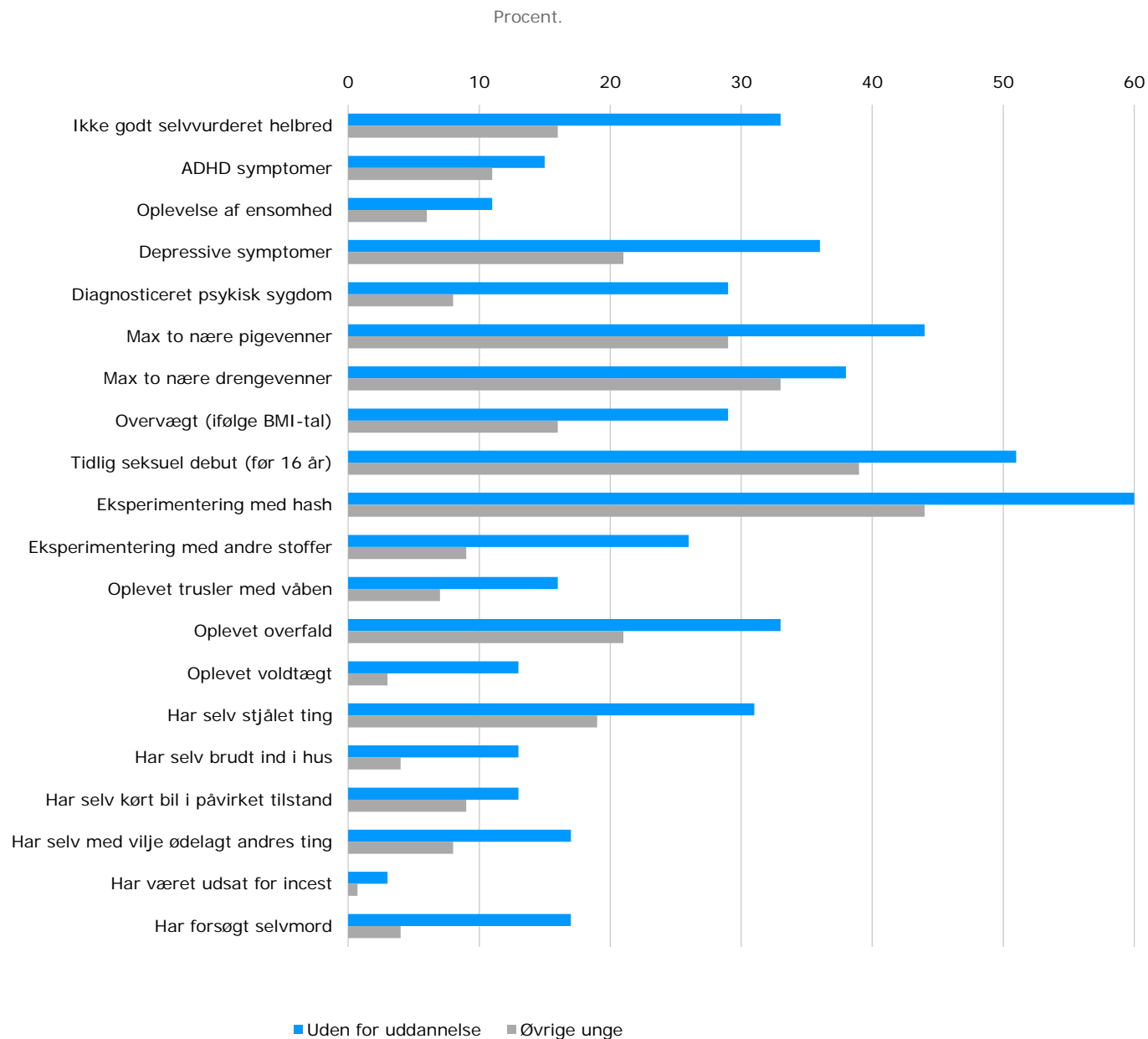


# PÅ KANTEN AF UDDANNELSESSYSTEMET

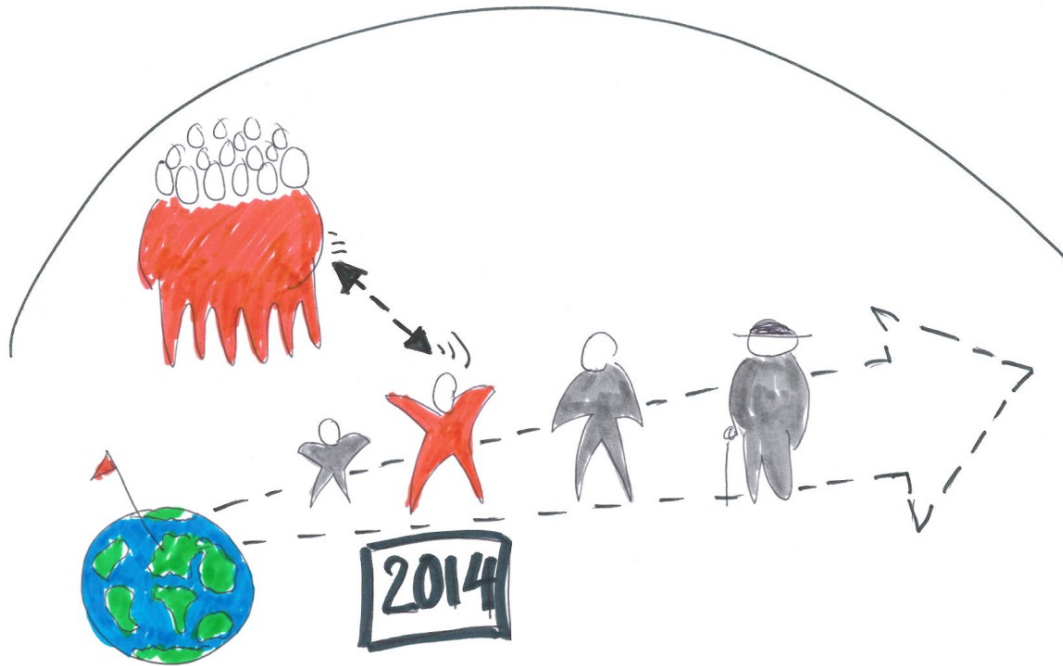
At være på kanten af uddannelse har at gøre med **opvækstmæssige, individuelle og institutionelle** forhold:

- Unge med vanskelige opvækstbetingelser
- Unge med psykiske problemer
- Unge med lave forventninger
- Unge med tidlig risiko-adfærd
- Unge med dårlige skoleerfaringer

# Unge uden for uddannelse (Østergaard et al. 2016.)



## Livsforløbsstudier (Elder 1985, 1999)



- Livsbaner
- Aldersnormer
- Timing
- 'Linked lives'
- Vendepunkter/  
kritiske  
øjeblikke

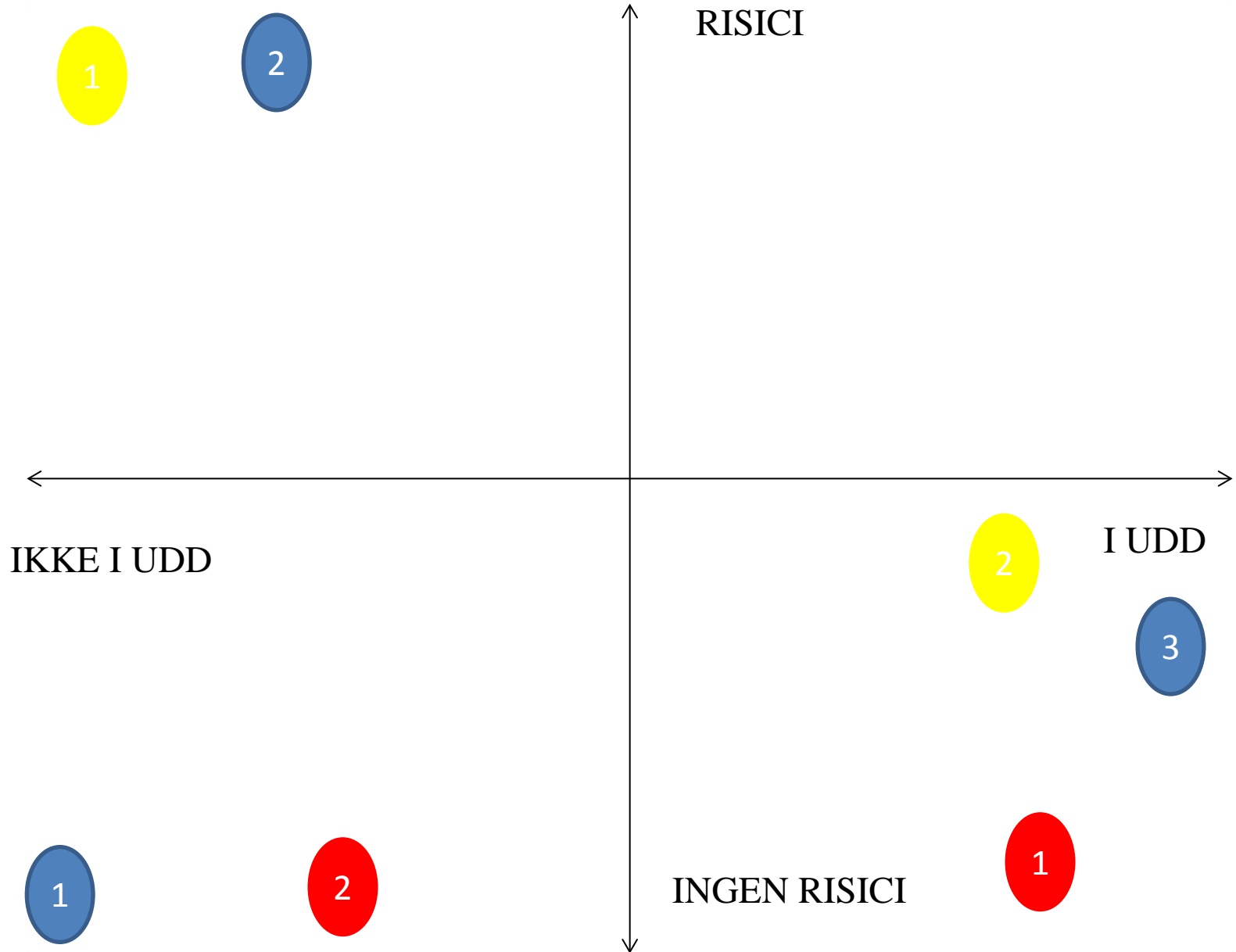
# Tre cases: Thomas, Maria & Emma



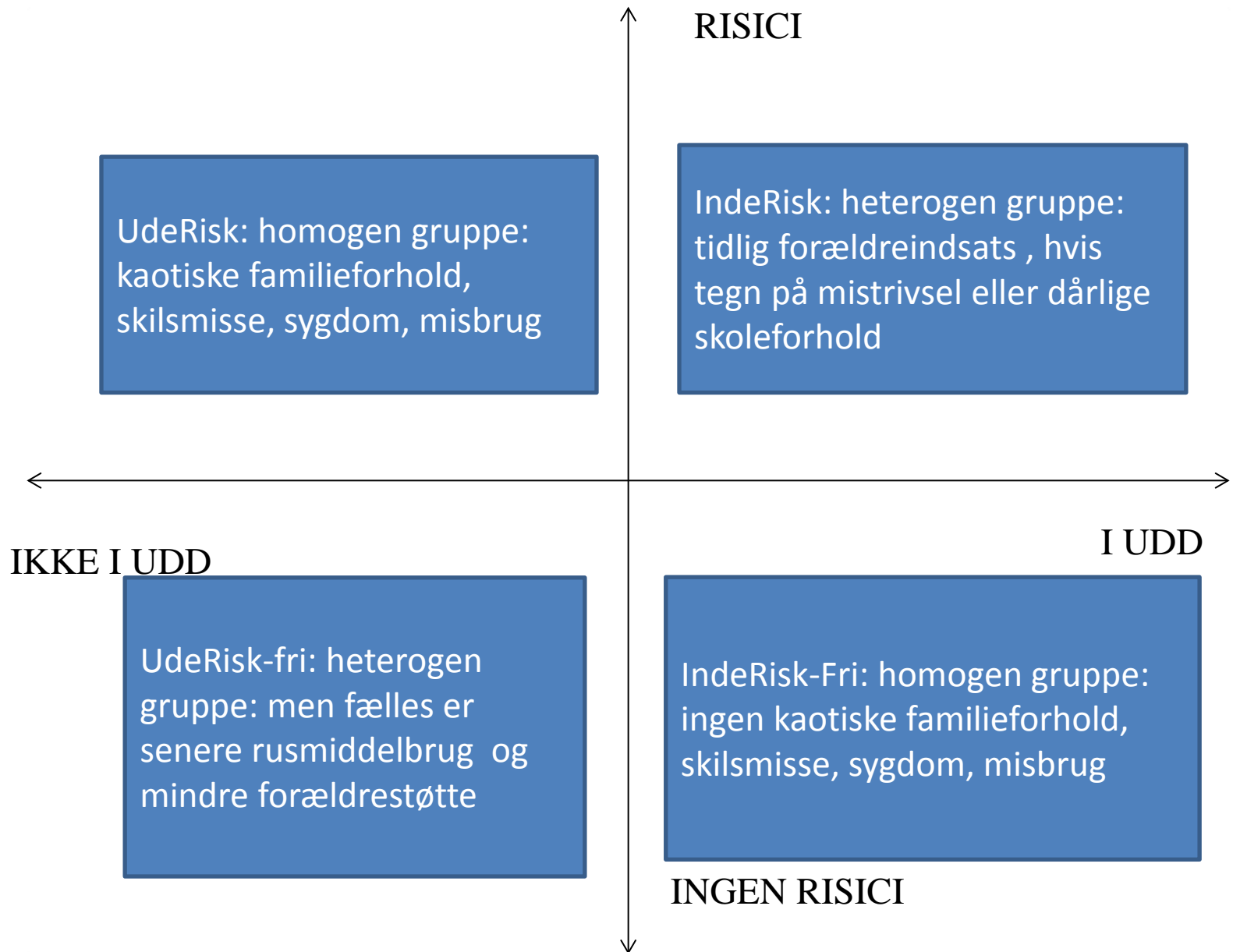
Hvad har været kritiske/afgørende øjeblikke i forhold til deres veje eller vildveje i uddannelsessystemet?

Hvilke handlingsmuligheder har de haft og benyttet sig af i disse særlige kritiske øjeblikke?

# Thomas, Maria og Emma's livsbaner i forhold til risikoadfærd og uddannelsesforløb



# Den sorte boks og sommerfuglenettet





# Den sorte boks og sommerfuglenettet?

- Forløbsdata/livshistorierne kan pege på:
  - Betydningen af 'timing' for unges livsbaner (hash, sygdom i familien osv.)
  - Hvordan livsforhold, fx risici ændrer sig over tid og får konsekvenser for, hvilken "celle" man som ung kategoriseres i
  - Hvordan risici og beskyttelsesfaktorer kan være sammentræffende situationelle begivenheder (e.g. conjunctural influence of variables Becker 1992) (fx Emmas kortvarige indlæggelse på psykiatrisk afdeling)
  - Hvordan begivenheder og kategorisering opleves og leves med og imod
    - Forskellen mellem at få en stress diagnose, hvis man gennem hele livet er blevet kategoriseret som et 'problem barn' med begrænset faglige evner vs hvis man bliver anset som en dygtig 12-tals pige.

**Tak for opmærksomheden!**